



UnderLight.eu

Panelfix Benutzerbeschreibung

Autor: UnderLight

Erstellt: 9.1.2026

Ulrich Scheibe - Kamillenweg 49 - 50858 Köln
info@underlight.eu - 0171-3660660 - <https://underlight.eu>
USt-ID: DE452943059

Inhaltsverzeichnis

1. Produktbeschreibung	S. 3
2. Technische Daten Panelfix 10.1	S. 3
3. Ausrichtung	S. 3
4. Ost-West Aufstellung	S. 4
5. Süd- oder Einzelaufstellung	S. 4
6. Reihenausrichtung	S. 5
7. Individuelle Einzelaufstellung	S. 5
8. Aufstellung durch Benutzer	S. 5
9. Hinweise für Benutzer	S. 6
10. Versionsänderungen	S. 6
11. Version PFix10.1-A	S. 6
12. Version PFix10.1-B	S. 6
13. Version PFix10.1-C	S. 7

Panelfix – Benutzerbeschreibung

Produktbeschreibung

Der **Panelfix** ist ein Betonstein zur einfachen Befestigung von Photovoltaik-Modulen auf Flachdächern. Er kombiniert Ballast, Halterung und Bautenschutz in einem kompakten Element. Durch das integrierte Handgriff- und Verriegelungssystem lässt sich der Stein leicht transportieren und mit den PV-Paneelen verbinden.

Der Panelfix ist so konzipiert, dass er ohne zusätzliche Schienen oder aufwändige Montagestrukturen eingesetzt werden kann. Er eignet sich besonders für private wie auch gewerbliche Flachdachanlagen, Garagen und Gauben und für freie Stellen auf der Terrasse, im Garten oder auf Feldern. Mit dem Panelfix können auch temporäre Anlagen aufgebaut werden - bei Umzug nehmen Sie die Anlage einfach mit.



Die Verantwortung für den Wind- und Schneelastnachweis liegt beim ausführenden Statiker oder Planer, der die örtlichen Gegebenheiten (z. B. Attika, Geländekategorie, Dachhöhe und Windzone) individuell berücksichtigen muss.

Gern stellen wir alle technischen Daten, Berechnungsgrundlagen und Simulationsergebnisse zur Verfügung, um die objektspezifische Auslegung zu unterstützen.

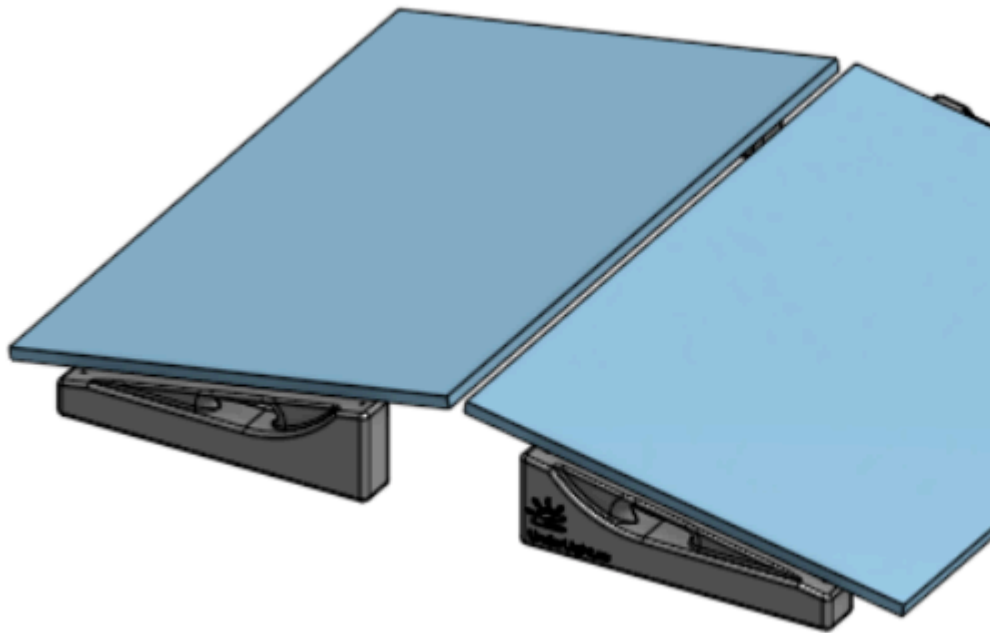
Technische Daten Panelfix 10.1

- ▶ **Abmessungen:** ca. 790 x 110 x 225 mm
- ▶ **Material** Beton C25
- ▶ **Gewicht:** ca. 26 kg pro Block inkl Bauschutz
- ▶ **Befestigung:** M8-Gewindehülse (verzinkt), verdeckt im Stein integriert
- ▶ **Handgriff:** ergonomisch geformt, im Beton eingegossen
- ▶ **Unterseite:** 2 × Bautenschutzmatte (400 × 125 mm, 10 mm stark, rutschhemmend, schützt die Dachhaut), mit Laschen im Stein eingesteckt
 - ▶ Bauschutzmatte wendbar - 1. Seite Gummigranulat - Dachpappe
 - ▶ ... 2. Seite alukaschiert - PVC Folien (vermeidet Weichmacherübergang)

Ausrichtung

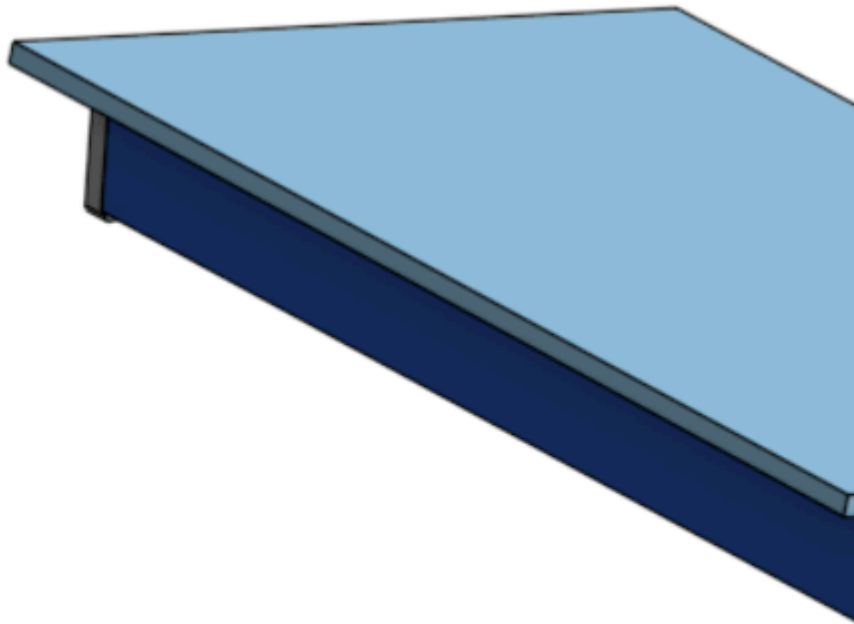
Ost-West Aufstellung

Die empfohlene Ausrichtung ist die sog. Ost-West Ausrichtung.



Süd- oder Einzelaufstellung

Sollen Module einzeln oder in Südausrichtung aufgestellt werden, empfiehlt sich, die Öffnung unter dem Modul mit einem Windleitblech zu verschließen. Als Windschutz kann hier z.B. auch die Attika mit einbezogen werden.



Reihenausrichtung

Bei Ausrichtung in einer Reihe, können sich jeweils 2 Module einen Panelfix teilen. Hierzu werden Mittelklemmen mit M8 Schrauben verwendet.

Individuelle Einzelaufstellung

Das Panelfix System erlaubt es, jedes Modul individuell zu platzieren. Die ist insbesondere bei "Störungen" wie Schornsteinen, Dachfenstern oder Lüftungsauslässen sehr praktisch. Bei Einzelaufstellung sind 2 Panelfix pro Modul erforderlich.

Aufstellung durch Benutzer

1. Vorbereitung:

- ▶ Tragfähigkeit der Dachfläche prüfen (z. B. $\geq 65 \text{ kg/m}^2$ für PV-Anlagen mit Ballast)
- ▶ Dachfläche reinigen, groben Schmutz und lose Teile entfernen.

2. Positionierung:

- ▶ Panelfix-Steine entsprechend der Modulmaße aufstellen.
- ▶ Mit Maurerband die Steine zueinander ausrichten
- ▶ Die Bautenschutzmatte liegt direkt auf der Dachfläche auf und verhindert eine Punktbelastung.

3. Ausrichtung:

- ▶ Die Steine so anordnen, dass die M8-Hülsen zur Modulaufnahme frei zugänglich sind.
- ▶ Für gleichmäßige Lastverteilung die Blöcke in einer Linie oder Raster entsprechend der Modulgröße aufstellen.

4. Befestigung der PV-Module:

- ▶ Modul auf die vorgesehenen Steine auflegen.
- ▶ Vor den Stein quer eine Bauschutzmatte legen, dann kann das Modul dort abgestellt werden, bevor es auf den Stein zur Montage gekippt wird
- ▶ Mitten- oder Endhalterung im M8-Gewinde fixieren und Modulrahmen befestigen
- ▶ Darauf achten, dass die Module vollständig aufliegen und gleichmäßig belastet werden.

5. Abschluss:

- ▶ Kontrolle aller Befestigungspunkte.
- ▶ Sicherstellen, dass keine Bautenschutzmatte übermäßig überstehen oder geknickt sind.
- ▶ Ggf. überschüssiges Regenwasser aus den Hülsen entfernen, bevor die Module montiert werden.

Hinweise für Benutzer

- ▶ Panelfix ist so ausgelegt, dass er ohne zusätzliche Verschraubung mit der Dachhaut eingesetzt werden kann.
- ▶ nach der Lagerung im Freien muss sichergestellt werden, dass evtl. Wasser aus den Gewindehülsen entfernt wird.
- ▶ Die Anzahl der benötigten Steine richtet sich nach Modulgröße, Dachlast und Windlastzone.

Versionsänderungen

Panelfix werden konstant weiterentwickelt, um die Qualität und die Funktion zu verbessern. Panelfix 10 sind kompatibel - es können alle Versionen gemischt werden

Version PFix10.1-A

- ▶ 790 mm Länge, 110 mm Breite
- ▶ 10° Neigung
- ▶ Griff, etwas enger zum besseren Anfassen
- ▶ Bautenschutzmatten Einsteckmulden

Version PFix10.1-B

- ▶ Bautenschutzmatten Einsteckmulden - Bauschutzmatten jetzt ohne Lücke befestigt (näher zusammen) - Deckel der Version B haben die Deckel der Version A ausgetauscht.
- ▶ Versionskennung (Schrift) weniger tief, daher weniger Ausbrüche

Version PFix10.1-C

- ▶ kleine Verjüngung nach oben, um Standardpalettenmaß von 800 mm nicht zu überschreiten, wenn gestapelt in 2. Reihe
- ▶ Anpassung der Abstände der Gewinde und der Krümmung im vorderen Bereich